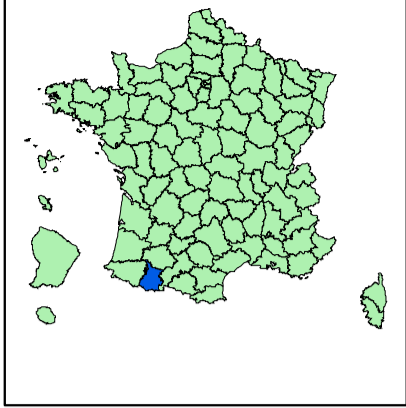
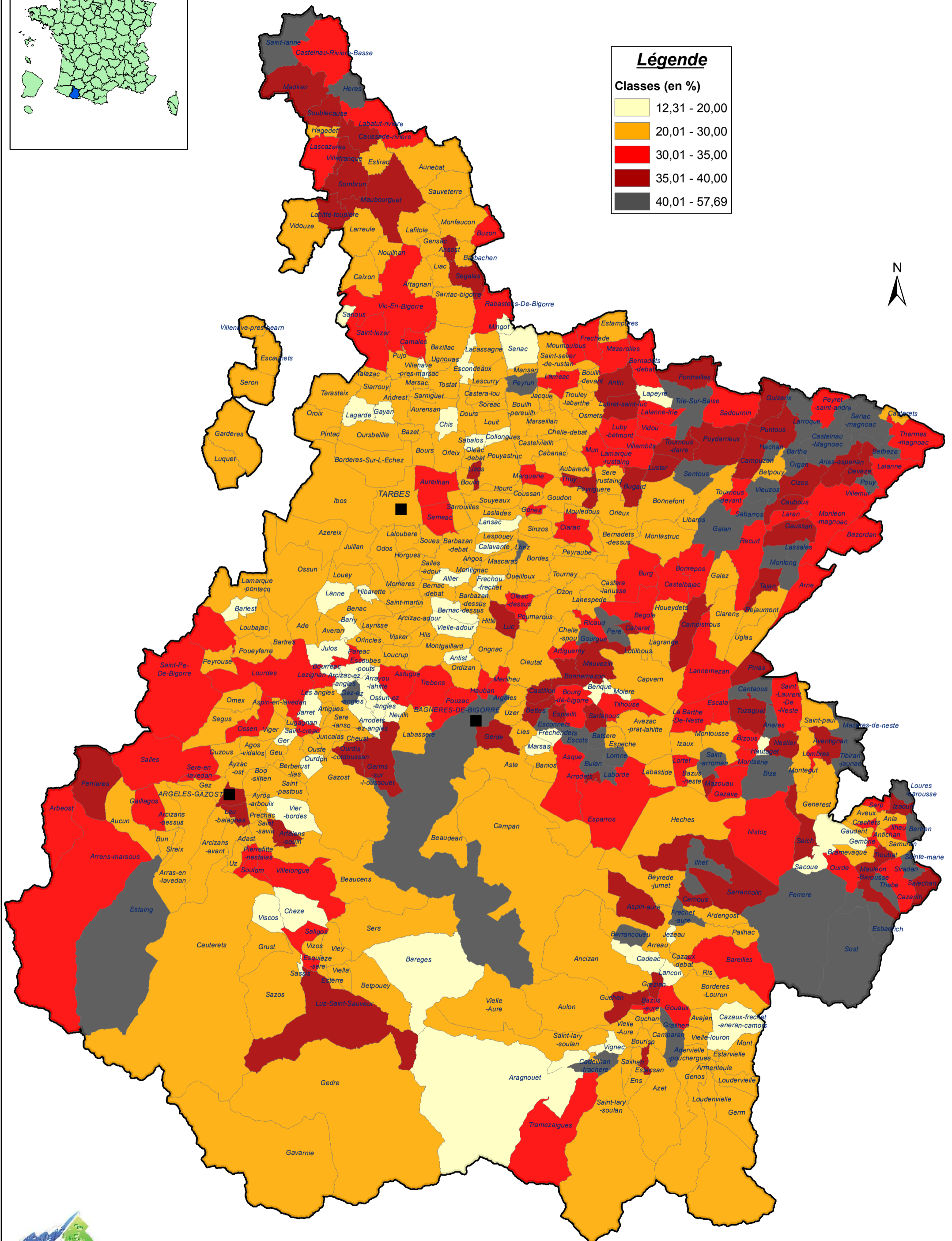


Localisation



# Part des personnes de 60 ans et plus par commune dans les Hautes-Pyrénées en 2012.



**Légende**

**Classes (en %)**

|               |
|---------------|
| 12,31 - 20,00 |
| 20,01 - 30,00 |
| 30,01 - 35,00 |
| 35,01 - 40,00 |
| 40,01 - 57,69 |

